

## Požadavky na provoz aplikace Elisa

### *Vybavení HW a SW – klient (stanice)*

Podmínkou pro provozování klienta aplikace ELISA je běžný stolní počítač. Pro pracovní stanice, u kterých se dá předpokládat paralelní provoz několika klientských aplikací (SSL, Office, ...) je vhodná tato doporučená konfigurace:

#### Doporučená konfigurace HW a SW - klient

- běžný stolní počítač dle aktuální nabídky trhu
- webový prohlížeč Microsoft Internet Explorer (ve verzi 7 a vyšší), nebo Mozilla Firefox verze 3, 3.5, 4
- Microsoft .NET Framework 4.0
- Microsoft Silverlight 4
- rozlišení obrazovky 1024x768 bodů, True Color

**Pro podporu elektronických dokumentů musí být celá konfigurace doplněna o komponenty kancelářského systému firem Microsoft Office.**

### *Webový prohlížeč - browser*

Aplikaci lze spustit jako odkaz ve webovém prohlížeči (Internet Explorer, Mozilla Firefox). Při prvním spuštění (i s každou novou verzí) dojde ke kontrole, zda je na stanici nainstalován **Silverlight** požadované verze. Pokud není, dojde ke spuštění instalace. K tomuto je potřeba oprávnění administrátora na lokální stanici.

### *Režim Out-of-browser*

Aplikaci lze také spustit v režimu „Out-of-browser“ (OOB) jako instalovanou aplikaci z lokální stanice. V tomto režimu lze používat funkce, které ve webovém prohlížeči nejsou k dispozici.

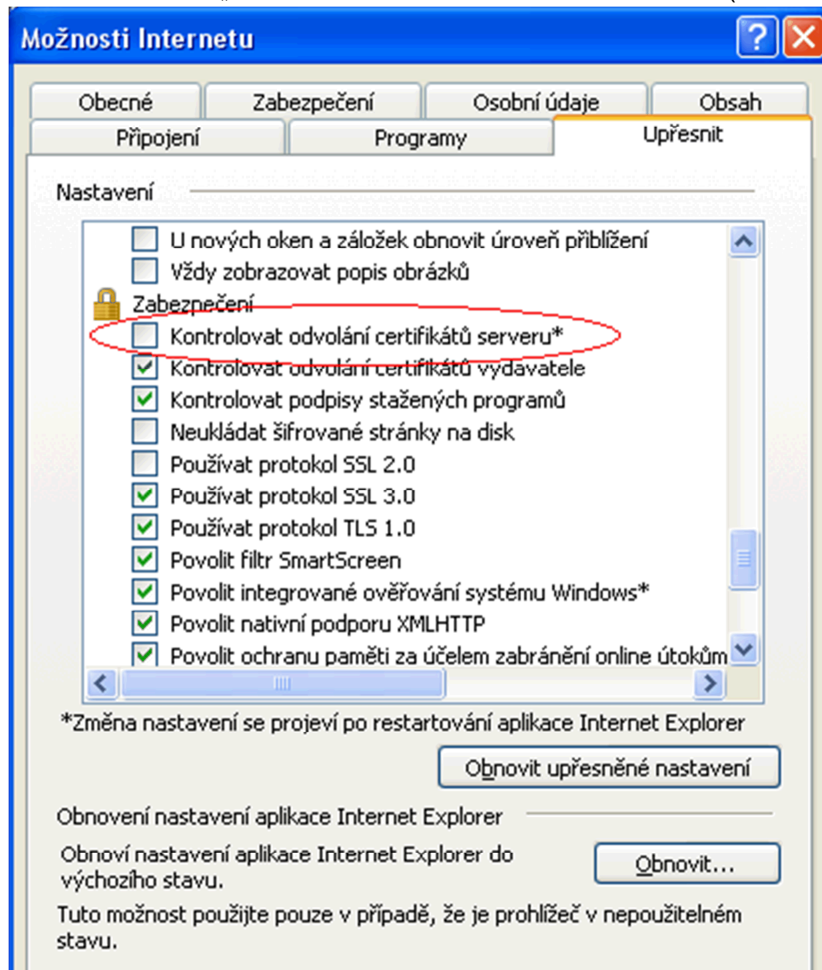
Funkcionality dostupné pouze v režimu instalované aplikace (out-of-browser):

- Scanování;
- Podepisování PDF souborů;
- Zobrazení elektronických obrazů a příloh;
- Zobrazení souboru v odpovídající aplikaci v režimu pouze pro čtení;
- Zobrazení souboru v odpovídající aplikaci s možností uložení změn;

Uložení souboru do lokálního počítače – soubor bude uložen na zvolené místo a pod zvoleným názvem (v současné verzi Silverlight pouze do složky „Documents and Settings“ přihlášeného uživatele, nikam jinde nemá aplikace právo zápisu).

**Pro instalaci OOB je nutné vypnout revokaci certifikátu serveru.**

V prohlížeči: Nástroje-Možnosti-Upřesnit : v sekci zabezpečení (na konci seznamu) je nutné odškrtnout volbu „Kontrolovat odvolání certifikátů serveru\*\*“ (viz obrázek)



Hostovaná Elisa „beží“ jako zabezpečený webový server (HTTPS, port 443), tudíž k přístupu do ní bude potřeba připojení k internetu.

Každá organizace využívající hostovanou Elisy má přidělený jedinečný port k přístupu do své Elisy a tento port musí být povolen na firewallu, který využíváte. Pro správnou funkci aplikace Elisa je tedy nutné mít ve firewallu povoleny porty 443 (https) a 55xxx (port pro elisu).

**Instalace certifikátu certifikační autority MU sokolov**

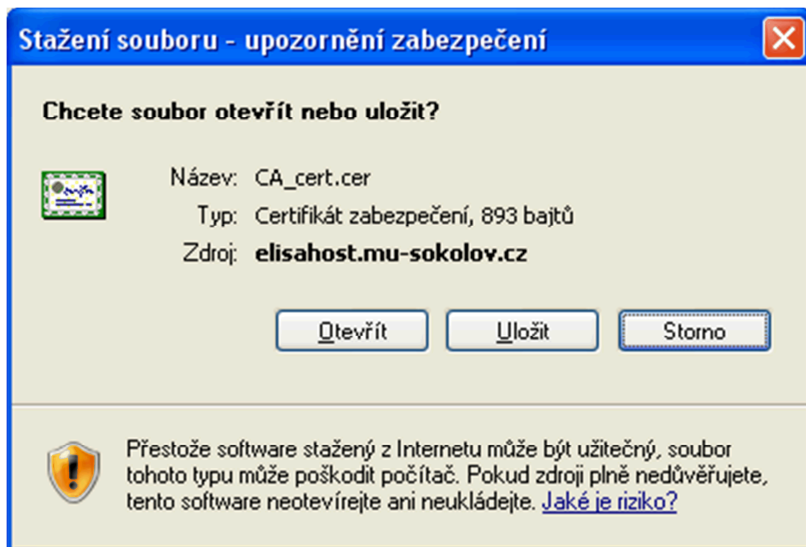
Pro správné spuštění a hlavně instalaci OOB je nutné mít v systému nahrán certifikát certifikační autority městského úřadu a to v důvěryhodných kořenových certifikačních úřadech. Certifikát je možné nainstalovat z rozcestníku na adrese <http://elisahost.mu-sokolov.cz>, kdy klepneme na odkaz k certifikátu.

**Spuštění**

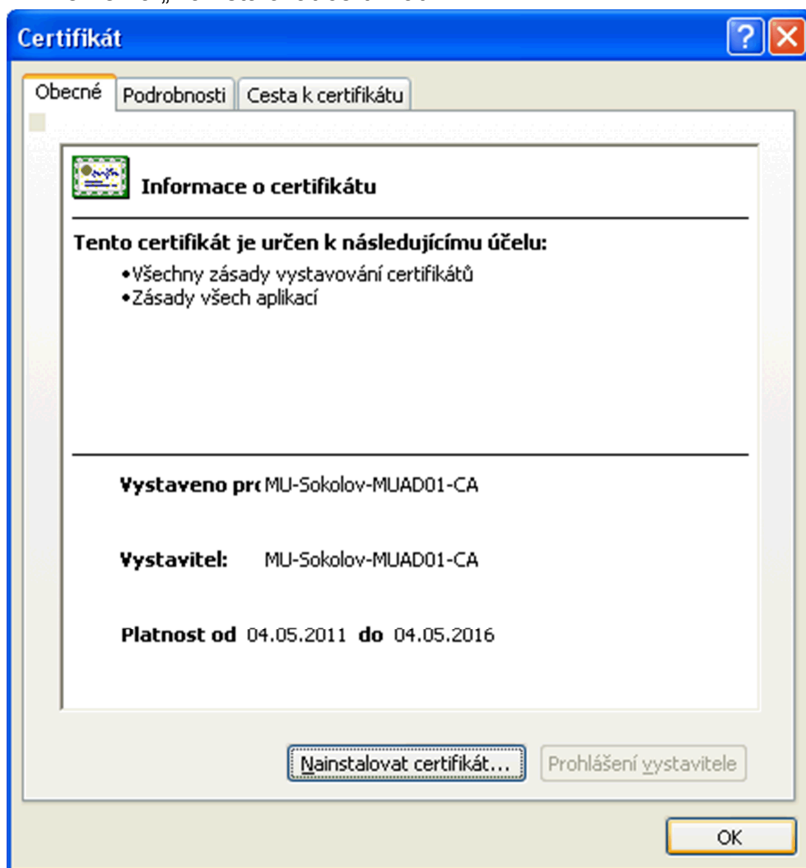
Spuštění samotné aplikace je možné buď odkazem: <https://elisahost.mu-sokolov.cz:55xxx>, kde 55xxx je přidělené číslo portu nebo z rozcestníku, kdy kliknete na svůj odkaz.

### Popis instalace certifikátu CA

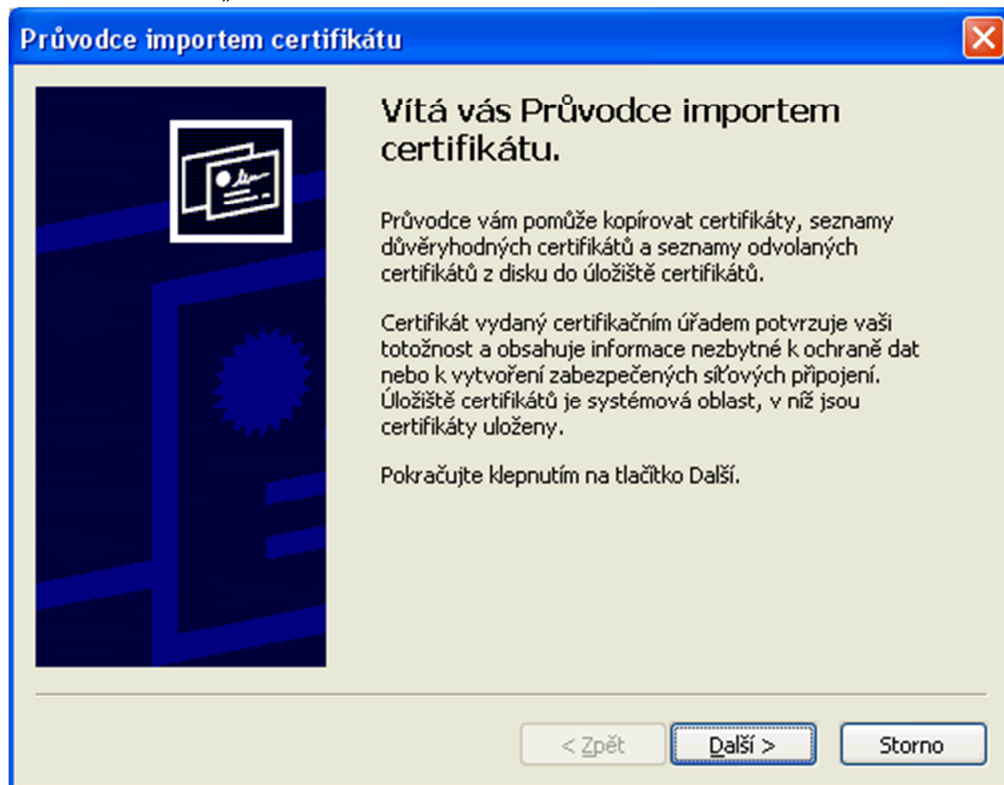
po kliknutí na odkaz certifikační autority se nám zobrazí následující okno, kde klikneme na „Otevřít“



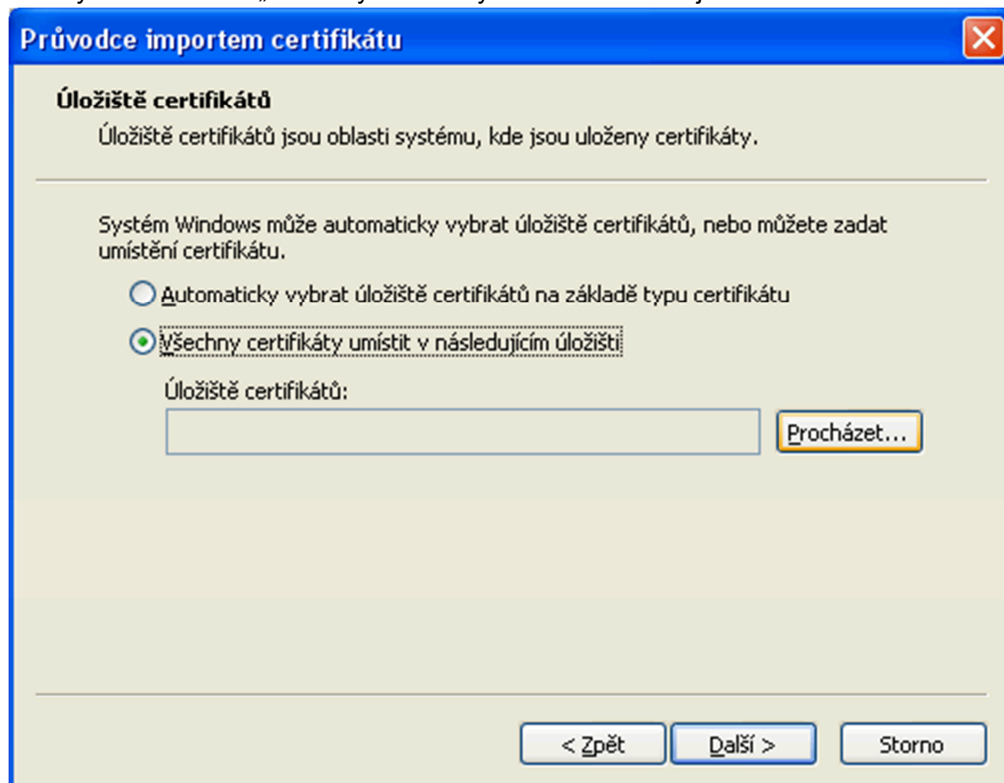
Klikneme na „Nainstalovat certifikát...“



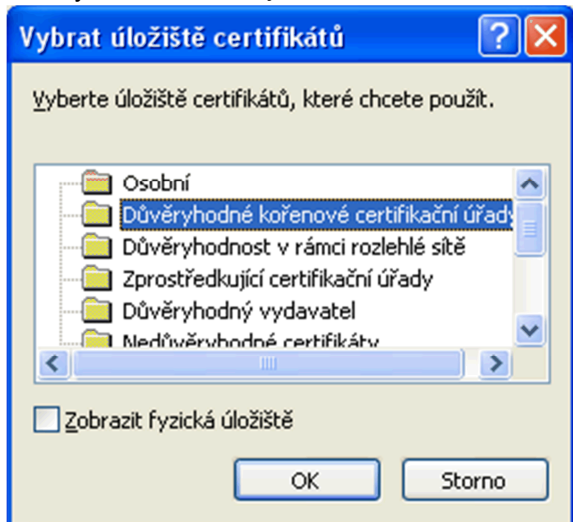
Poté klikneme na „Další“



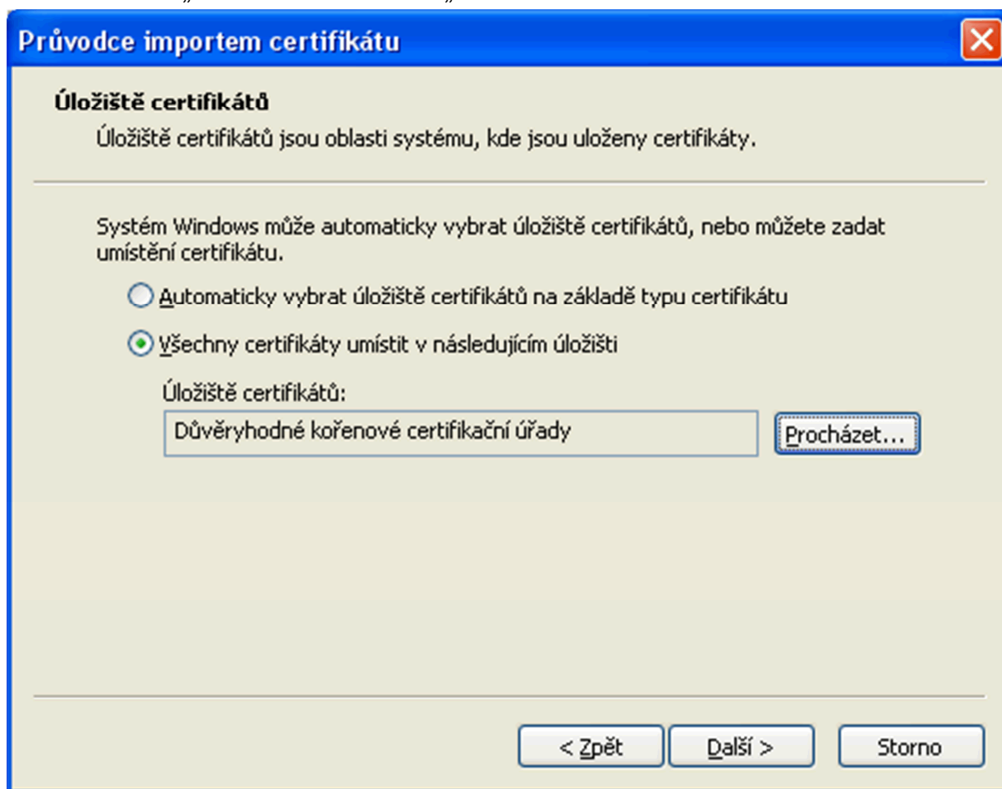
Zde vybereme volbu „Všechny certifikáty umístit v následujícím úložišti“ a klikneme na „Procházet“



Zde vybereme „Důvěryhodné kořenové certifikační úřady“



A klikneme na „Další“ a následně na „Dokončit“



Po kliknutí na Další se objeví následující okno, kde kliknete na Ano:

